

LEGENDA

Číslo úlohy	NÁZEV ÚLOHY	VÝPOČETNÝ STUPEŇ	STABILNÝ ÚSTRAJ	TECHNICKÁ DOKLAD
101	101 - 102 - 103 - 104 - 105 - 106 - 107 - 108 - 109 - 110 - 111 - 112 - 113 - 114 - 115 - 116 - 117 - 118 - 119 - 120 - 121 - 122 - 123 - 124 - 125 - 126 - 127 - 128 - 129 - 130 - 131 - 132 - 133 - 134 - 135 - 136 - 137 - 138 - 139 - 140 - 141 - 142 - 143 - 144 - 145 - 146 - 147 - 148 - 149 - 150 - 151 - 152 - 153 - 154 - 155 - 156 - 157 - 158 - 159 - 160 - 161 - 162 - 163 - 164 - 165 - 166 - 167 - 168 - 169 - 170 - 171 - 172 - 173 - 174 - 175 - 176 - 177 - 178 - 179 - 180 - 181 - 182 - 183 - 184 - 185 - 186 - 187 - 188 - 189 - 190 - 191 - 192 - 193 - 194 - 195 - 196 - 197 - 198 - 199 - 200 - 201 - 202 - 203 - 204 - 205 - 206 - 207 - 208 - 209 - 210 - 211 - 212 - 213 - 214 - 215 - 216 - 217 - 218 - 219 - 220 - 221 - 222 - 223 - 224 - 225 - 226 - 227 - 228 - 229 - 230 - 231 - 232 - 233 - 234 - 235 - 236 - 237 - 238 - 239 - 240 - 241 - 242 - 243 - 244 - 245 - 246 - 247 - 248 - 249 - 250 - 251 - 252 - 253 - 254 - 255 - 256 - 257 - 258 - 259 - 260 - 261 - 262 - 263 - 264 - 265 - 266 - 267 - 268 - 269 - 270 - 271 - 272 - 273 - 274 - 275 - 276 - 277 - 278 - 279 - 280 - 281 - 282 - 283 - 284 - 285 - 286 - 287 - 288 - 289 - 290 - 291 - 292 - 293 - 294 - 295 - 296 - 297 - 298 - 299 - 300 - 301 - 302 - 303 - 304 - 305 - 306 - 307 - 308 - 309 - 310 - 311 - 312 - 313 - 314 - 315 - 316 - 317 - 318 - 319 - 320 - 321 - 322 - 323 - 324 - 325 - 326 - 327 - 328 - 329 - 330 - 331 - 332 - 333 - 334 - 335 - 336 - 337 - 338 - 339 - 340 - 341 - 342 - 343 - 344 - 345 - 346 - 347 - 348 - 349 - 350 - 351 - 352 - 353 - 354 - 355 - 356 - 357 - 358 - 359 - 360 - 361 - 362 - 363 - 364 - 365 - 366 - 367 - 368 - 369 - 370 - 371 - 372 - 373 - 374 - 375 - 376 - 377 - 378 - 379 - 380 - 381 - 382 - 383 - 384 - 385 - 386 - 387 - 388 - 389 - 390 - 391 - 392 - 393 - 394 - 395 - 396 - 397 - 398 - 399 - 400 - 401 - 402 - 403 - 404 - 405 - 406 - 407 - 408 - 409 - 410 - 411 - 412 - 413 - 414 - 415 - 416 - 417 - 418 - 419 - 420 - 421 - 422 - 423 - 424 - 425 - 426 - 427 - 428 - 429 - 430 - 431 - 432 - 433 - 434 - 435 - 436 - 437 - 438 - 439 - 440 - 441 - 442 - 443 - 444 - 445 - 446 - 447 - 448 - 449 - 450 - 451 - 452 - 453 - 454 - 455 - 456 - 457 - 458 - 459 - 460 - 461 - 462 - 463 - 464 - 465 - 466 - 467 - 468 - 469 - 470 - 471 - 472 - 473 - 474 - 475 - 476 - 477 - 478 - 479 - 480 - 481 - 482 - 483 - 484 - 485 - 486 - 487 - 488 - 489 - 490 - 491 - 492 - 493 - 494 - 495 - 496 - 497 - 498 - 499 - 500 - 501 - 502 - 503 - 504 - 505 - 506 - 507 - 508 - 509 - 510 - 511 - 512 - 513 - 514 - 515 - 516 - 517 - 518 - 519 - 520 - 521 - 522 - 523 - 524 - 525 - 526 - 527 - 528 - 529 - 530 - 531 - 532 - 533 - 534 - 535 - 536 - 537 - 538 - 539 - 540 - 541 - 542 - 543 - 544 - 545 - 546 - 547 - 548 - 549 - 550 - 551 - 552 - 553 - 554 - 555 - 556 - 557 - 558 - 559 - 560 - 561 - 562 - 563 - 564 - 565 - 566 - 567 - 568 - 569 - 570 - 571 - 572 - 573 - 574 - 575 - 576 - 577 - 578 - 579 - 580 - 581 - 582 - 583 - 584 - 585 - 586 - 587 - 588 - 589 - 590 - 591 - 592 - 593 - 594 - 595 - 596 - 597 - 598 - 599 - 600 - 601 - 602 - 603 - 604 - 605 - 606 - 607 - 608 - 609 - 610 - 611 - 612 - 613 - 614 - 615 - 616 - 617 - 618 - 619 - 620 - 621 - 622 - 623 - 624 - 625 - 626 - 627 - 628 - 629 - 630 - 631 - 632 - 633 - 634 - 635 - 636 - 637 - 638 - 639 - 640 - 641 - 642 - 643 - 644 - 645 - 646 - 647 - 648 - 649 - 650 - 651 - 652 - 653 - 654 - 655 - 656 - 657 - 658 - 659 - 660 - 661 - 662 - 663 - 664 - 665 - 666 - 667 - 668 - 669 - 670 - 671 - 672 - 673 - 674 - 675 - 676 - 677 - 678 - 679 - 680 - 681 - 682 - 683 - 684 - 685 - 686 - 687 - 688 - 689 - 690 - 691 - 692 - 693 - 694 - 695 - 696 - 697 - 698 - 699 - 700 - 701 - 702 - 703 - 704 - 705 - 706 - 707 - 708 - 709 - 710 - 711 - 712 - 713 - 714 - 715 - 716 - 717 - 718 - 719 - 720 - 721 - 722 - 723 - 724 - 725 - 726 - 727 - 728 - 729 - 730 - 731 - 732 - 733 - 734 - 735 - 736 - 737 - 738 - 739 - 740 - 741 - 742 - 743 - 744 - 745 - 746 - 747 - 748 - 749 - 750 - 751 - 752 - 753 - 754 - 755 - 756 - 757 - 758 - 759 - 760 - 761 - 762 - 763 - 764 - 765 - 766 - 767 - 768 - 769 - 770 - 771 - 772 - 773 - 774 - 775 - 776 - 777 - 778 - 779 - 780 - 781 - 782 - 783 - 784 - 785 - 786 - 787 - 788 - 789 - 790 - 791 - 792 - 793 - 794 - 795 - 796 - 797 - 798 - 799 - 800 - 801 - 802 - 803 - 804 - 805 - 806 - 807 - 808 - 809 - 810 - 811 - 812 - 813 - 814 - 815 - 816 - 817 - 818 - 819 - 820 - 821 - 822 - 823 - 824 - 825 - 826 - 827 - 828 - 829 - 830 - 831 - 832 - 833 - 834 - 835 - 836 - 837 - 838 - 839 - 840 - 841 - 842 - 843 - 844 - 845 - 846 - 847 - 848 - 849 - 850 - 851 - 852 - 853 - 854 - 855 - 856 - 857 - 858 - 859 - 860 - 861 - 862 - 863 - 864 - 865 - 866 - 867 - 868 - 869 - 870 - 871 - 872 - 873 - 874 - 875 - 876 - 877 - 878 - 879 - 880 - 881 - 882 - 883 - 884 - 885 - 886 - 887 - 888 - 889 - 890 - 891 - 892 - 893 - 894 - 895 - 896 - 897 - 898 - 899 - 900 - 901 - 902 - 903 - 904 - 905 - 906 - 907 - 908 - 909 - 910 - 911 - 912 - 913 - 914 - 915 - 916 - 917 - 918 - 919 - 920 - 921 - 922 - 923 - 924 - 925 - 926 - 927 - 928 - 929 - 930 - 931 - 932 - 933 - 934 - 935 - 936 - 937 - 938 - 939 - 940 - 941 - 942 - 943 - 944 - 945 - 946 - 947 - 948 - 949 - 950 - 951 - 952 - 953 - 954 - 955 - 956 - 957 - 958 - 959 - 960 - 961 - 962 - 963 - 964 - 965 - 966 - 967 - 968 - 969 - 970 - 971 - 972 - 973 - 974 - 975 - 976 - 977 - 978 - 979 - 980 - 981 - 982 - 983 - 984 - 985 - 986 - 987 - 988 - 989 - 990 - 991 - 992 - 993 - 994 - 995 - 996 - 997 - 998 - 999 - 1000	A	A	A
102	102 - 103 - 104 - 105 - 106 - 107 - 108 - 109 - 110 - 111 - 112 - 113 - 114 - 115 - 116 - 117 - 118 - 119 - 120 - 121 - 122 - 123 - 124 - 125 - 126 - 127 - 128 - 129 - 130 - 131 - 132 - 133 - 134 - 135 - 136 - 137 - 138 - 139 - 140 - 141 - 142 - 143 - 144 - 145 - 146 - 147 - 148 - 149 - 150 - 151 - 152 - 153 - 154 - 155 - 156 - 157 - 158 - 159 - 160 - 161 - 162 - 163 - 164 - 165 - 166 - 167 - 168 - 169 - 170 - 171 - 172 - 173 - 174 - 175 - 176 - 177 - 178 - 179 - 180 - 181 - 182 - 183 - 184 - 185 - 186 - 187 - 188 - 189 - 190 - 191 - 192 - 193 - 194 - 195 - 196 - 197 - 198 - 199 - 200 - 201 - 202 - 203 - 204 - 205 - 206 - 207 - 208 - 209 - 210 - 211 - 212 - 213 - 214 - 215 - 216 - 217 - 218 - 219 - 220 - 221 - 222 - 223 - 224 - 225 - 226 - 227 - 228 - 229 - 230 - 231 - 232 - 233 - 234 - 235 - 236 - 237 - 238 - 239 - 240 - 241 - 242 - 243 - 244 - 245 - 246 - 247 - 248 - 249 - 250 - 251 - 252 - 253 - 254 - 255 - 256 - 257 - 258 - 259 - 260 - 261 - 262 - 263 - 264 - 265 - 266 - 267 - 268 - 269 - 270 - 271 - 272 - 273 - 274 - 275 - 276 - 277 - 278 - 279 - 280 - 281 - 282 - 283 - 284 - 285 - 286 - 287 - 288 - 289 - 290 - 291 - 292 - 293 - 294 - 295 - 296 - 297 - 298 - 299 - 300 - 301 - 302 - 303 - 304 - 305 - 306 - 307 - 308 - 309 - 310 - 311 - 312 - 313 - 314 - 315 - 316 - 317 - 318 - 319 - 320 - 321 - 322 - 323 - 324 - 325 - 326 - 327 - 328 - 329 - 330 - 331 - 332 - 333 - 334 - 335 - 336 - 337 - 338 - 339 - 340 - 341 - 342 - 343 - 344 - 345 - 346 - 347 - 348 - 349 - 350 - 351 - 352 - 353 - 354 - 355 - 356 - 357 - 358 - 359 - 360 - 361 - 362 - 363 - 364 - 365 - 366 - 367 - 368 - 369 - 370 - 371 - 372 - 373 - 374 - 375 - 376 - 377 - 378 - 379 - 380 - 381 - 382 - 383 - 384 - 385 - 386 - 387 - 388 - 389 - 390 - 391 - 392 - 393 - 394 - 395 - 396 - 397 - 398 - 399 - 400 - 401 - 402 - 403 - 404 - 405 - 406 - 407 - 408 - 409 - 410 - 411 - 412 - 413 - 414 - 415 - 416 - 417 - 418 - 419 - 420 - 421 - 422 - 423 - 424 - 425 - 426 - 427 - 428 - 429 - 430 - 431 - 432 - 433 - 434 - 435 - 436 - 437 - 438 - 439 - 440 - 441 - 442 - 443 - 444 - 445 - 446 - 447 - 448 - 449 - 450 - 451 - 452 - 453 - 454 - 455 - 456 - 457 - 458 - 459 - 460 - 461 - 462 - 463 - 464 - 465 - 466 - 467 - 468 - 469 - 470 - 471 - 472 - 473 - 474 - 475 - 476 - 477 - 478 - 479 - 480 - 481 - 482 - 483 - 484 - 485 - 486 - 487 - 488 - 489 - 490 - 491 - 492 - 493 - 494 - 495 - 496 - 497 - 498 - 499 - 500 - 501 - 502 - 503 - 504 - 505 - 506 - 507 - 508 - 509 - 510 - 511 - 512 - 513 - 514 - 515 - 516 - 517 - 518 - 519 - 520 - 521 - 522 - 523 - 524 - 525 - 526 - 527 - 528 - 529 - 530 - 531 - 532 - 533 - 534 - 535 - 536 - 537 - 538 - 539 - 540 - 541 - 542 - 543 - 544 - 545 - 546 - 547 - 548 - 549 - 550 - 551 - 552 - 553 - 554 - 555 - 556 - 557 - 558 - 559 - 560 - 561 - 562 - 563 - 564 - 565 - 566 - 567 - 568 - 569 - 570 - 571 - 572 - 573 - 574 - 575 - 576 - 577 - 578 - 579 - 580 - 581 - 582 - 583 - 584 - 585 - 586 - 587 - 588 - 589 - 590 - 591 - 592 - 593 - 594 - 595 - 596 - 597 - 598 - 599 - 600 - 601 - 602 - 603 - 604 - 605 - 606 - 607 - 608 - 609 - 610 - 611 - 612 - 613 - 614 - 615 - 616 - 617 - 618 - 619 - 620 - 621 - 622 - 623 - 624 - 625 - 626 - 627 - 628 - 629 - 630 - 631 - 632 - 633 - 634 - 635 - 636 - 637 - 638 - 639 - 640 - 641 - 642 - 643 - 644 - 645 - 646 - 647 - 648 - 649 - 650 - 651 - 652 - 653 - 654 - 655 - 656 - 657 - 658 - 659 - 660 - 661 - 662 - 663 - 664 - 665 - 666 - 667 - 668 - 669 - 670 - 671 - 672 - 673 - 674 - 675 - 676 - 677 - 678 - 679 - 680 - 681 - 682 - 683 - 684 - 685 - 686 - 687 - 688 - 689 - 690 - 691 - 692 - 693 - 694 - 695 - 696 - 697 - 698 - 699 - 700 - 701 - 702 - 703 - 704 - 705 - 706 - 707 - 708 - 709 - 710 - 711 - 712 - 713 - 714 - 715 - 716 - 717 - 718 - 719 - 720 - 721 - 722 - 723 - 724 - 725 - 726 - 727 - 728 - 729 - 730 - 731 - 732 - 733 - 734 - 735 - 736 - 737 - 738 - 739 - 740 - 741 - 742 - 743 - 744 - 745 - 746 - 747 - 748 - 749 - 750 - 751 - 752 - 753 - 754 - 755 - 756 - 757 - 758 - 759 - 760 - 761 - 762 - 763 - 764 - 765 - 766 - 767 - 768 - 769 - 770 - 771 - 772 - 773 - 774 - 775 - 776 - 777 - 778 - 779 - 780 - 781 - 782 - 783 - 784 - 785 - 786 - 787 - 788 - 789 - 790 - 791 - 792 - 793 - 794 - 795 - 796 - 797 - 798 - 799 - 800 - 801 - 802 - 803 - 804 - 805 - 806 - 807 - 808 - 809 - 810 - 811 - 812 - 813 - 814 - 815 - 816 - 817 - 818 - 819 - 820 - 821 - 822 - 823 - 824 - 825 - 826 - 827 - 828 - 829 - 830 - 831 - 832 - 833 - 834 - 835 - 836 - 837 - 838 - 839 - 840 - 841 - 842 - 843 - 844 - 845 - 846 - 847 - 848 - 849 - 850 - 851 - 852 - 853 - 854 - 855 - 856 - 857 - 858 - 859 - 860 - 861 - 862 - 863 - 864 - 865 - 866 - 867 - 868 - 869 - 870 - 871 - 872 - 873 - 874 - 875 - 876 - 877 - 878 - 879 - 880 - 881 - 882 - 883 - 884 - 885 - 886 - 887 - 888 - 889 - 890 - 891 - 892 - 893 - 894 - 895 - 896 - 897 - 898 - 899 - 900 - 901 - 902 - 903 - 904 - 905 - 906 - 907 - 908 - 909 - 910 - 911 - 912 - 913 - 914 - 915 - 916 - 917 - 918 - 919 - 920 - 921 - 922 - 923 - 924 - 925 - 926 - 927 - 928 - 929 - 930 - 931 - 932 - 933 - 934 - 935 - 936 - 937 - 938 - 939 - 940 - 941 - 942 - 943 - 944 - 945 - 946 - 947 - 948 - 949 - 950 - 951 - 952 - 953 - 954 - 955 - 956 - 957 - 958 - 959 - 960 - 961 - 962 - 963 - 964 - 965 - 966 - 967 - 968 - 969 - 970 - 971 - 972 - 973 - 974 - 975 - 976 - 977 - 978 - 979 - 980 - 981 - 982 - 983 - 984 - 985 - 986 - 987 - 988 - 989 - 990 - 991 - 992 - 993 - 994 - 995 - 996 - 997 - 998 - 999 - 1000	A	A	A
103	103 - 104 - 105 - 106 - 107 - 108 - 109 - 110 - 111 - 112 - 113 - 114 - 115 - 116 - 117 - 118 - 119 - 120 - 121 - 122 - 123 - 124 - 125 - 126 - 127 - 128 - 129 - 130 - 131 - 132 - 133 - 134 - 135 - 136 - 137 - 138 - 139 - 140 - 141 - 142 - 143 - 144 - 145 - 146 - 147 - 148 - 149 - 150 - 151 - 152 - 153 - 154 - 155 - 156 - 157 - 158 - 159 - 160 - 161 - 162 - 163 - 164 - 165 - 166 - 167 - 168 - 169 - 170 - 171 - 172 - 173 - 174 - 175 - 176 - 177 - 178 - 179 - 180 - 181 - 182 - 183 - 184 - 185 - 186 - 187 - 188 - 189 - 190 - 191 - 192 - 193 - 194 - 195 - 196 - 197 - 198 - 199 - 200 - 201 - 202 - 203 - 204 - 205 - 206 - 207 - 208 - 209 - 210 - 211 - 212 - 213 - 214 - 215 - 216 - 217 - 218 - 219 - 220 - 221 - 222 - 223 - 224 - 225 - 226 - 227 - 228 - 229 - 230 - 231 - 232 - 233 - 234 - 235 - 236 - 237 - 238 - 239 - 240 - 241 - 242 - 243 - 244 - 245 - 246 - 247 - 248 - 249 - 250 - 251 - 252 - 253 - 254 - 255 - 256 - 257 - 258 - 259 - 260 - 261 - 262 - 263 - 264 - 265 - 266 - 267 - 268 - 269 - 270 - 271 - 272 - 273 - 274 - 275 - 276 - 277 - 278 - 279 - 280 - 281 - 282 - 283 - 284 - 285 - 286 - 287 - 288 - 289 - 290 - 291 - 292 - 293 - 294 - 295 - 296 - 297 - 298 - 299 - 300 - 301 - 302 - 303 - 304 - 305 - 306 - 307 - 308 - 309 - 310 - 311 - 312 - 313 - 314 - 315 - 316 - 317 - 318 - 319 - 320 - 321 - 322 - 323 - 324 - 325 - 326 - 327 - 328 - 329 - 330 - 331 - 332 - 333 - 334 - 335 - 336 - 337 - 338 - 339 - 340 - 341 - 342 - 343 - 344 - 345 - 346 - 347 - 348 - 349 - 350 - 351 - 352 - 353 - 354 - 355 - 356 - 357 - 358 - 359 - 360 - 361 - 362 - 363 - 364 - 365 - 366 - 367 - 368 - 369 - 370 - 371 - 372 - 373 - 374 - 375 - 376 - 377 - 378 - 379 - 380 - 381 - 382 - 383 - 384 - 385 - 386 - 387 - 388 - 389 - 390 - 391 - 392 - 393 - 394 - 395 - 396 - 397 - 398 - 399 - 400 - 401 - 402 - 403 - 404 - 405 - 406 - 407 - 408 - 409 - 410 - 411 - 412 - 413 - 414 - 415 - 416 - 417 - 418 - 419 - 420 - 421 - 422 - 423 - 424 - 425 - 426 - 427 - 428 - 429 - 430 - 431 - 432 - 433 - 434 - 435 - 436 - 437 - 438 - 439 - 440 - 441 - 442 - 443 - 444 - 445 - 446 - 447 - 448 - 449 - 450 - 451 - 452 - 453 - 454 - 455 - 456 - 457 - 458 - 459 - 460 - 461 - 462 - 463 - 464 - 465 - 466 - 467 - 468 - 469 - 470 - 471 - 472 - 473 - 474 - 475 - 476 - 477 - 478 - 479 - 480 - 481 - 482 - 483 - 484 - 485 - 486 - 487 - 488 - 489 - 490 - 491 - 492 - 493 - 494 - 495 - 496 - 497 - 498 - 499 - 500 - 501 - 502 - 503 - 504 - 505 - 506 - 507 - 508 - 509 - 510 - 511 - 512 - 513 - 514 - 515 - 516 - 517 - 518 - 519 - 520 - 521 - 522 - 523 - 524 - 525 - 526 - 527 - 528 - 529 - 530 - 531 - 532 - 533 - 534 - 535 - 536 - 537 - 538 - 539 - 540 - 541 - 542 - 543 - 544 - 545 - 546 - 547 - 548 - 549 - 550 - 551 - 552 - 553 - 554 - 555 - 556 - 557 - 558 - 559 - 560 - 561 - 562 - 563 - 564 - 565 - 566 - 567 - 568 - 569 - 570 - 571 - 572 - 573 - 574 - 575 - 576 - 577 - 578 - 579 - 580 - 581 - 582 - 583 - 584 - 585 - 586 - 587 - 588 - 589 - 590 - 591 - 592 - 593 - 594 - 595 - 596 - 597 - 598 - 599 - 600 - 601 - 602 - 603 - 604 - 605 - 606 - 607 - 608 - 609 - 610 - 611 - 612 - 613 - 614 - 615 - 616 - 617 - 618 - 619 - 620 - 621 - 622 - 623 - 624 - 625 - 626 - 627 - 628 - 629 - 630 - 631 - 632 - 633 - 634 - 635 - 636 - 637 - 638 - 639 - 640 - 641 - 642 - 643 - 644 - 645 - 646 - 647 - 648 - 649 - 650 - 651 - 652 - 653 - 654 - 655 - 656 - 657 - 658 - 659 - 660 - 661 - 662 - 663 - 664 - 665 - 666 - 667 - 668 - 669 - 670 - 671 - 672 - 673 - 674 - 675 - 676 - 677 - 678 - 679 - 680 - 681 - 682 - 683 - 684 - 685 - 686 - 687 - 688 - 689 - 690 - 691 - 692 - 693 - 694 - 695 - 696 - 697 - 698 - 699 - 700 - 701 - 702 - 703 - 704 - 705 - 706 - 707 - 708 - 709 - 710 - 711 - 712 - 713 - 714 - 715 - 716 - 717 - 718 - 719 - 720 - 721 - 722 - 723 - 724 - 725 - 726 - 727 - 728 - 729 - 730 - 731 - 732 - 733 - 734 - 735 - 736 - 737 - 738 - 739 - 740 - 741 - 742 - 743 - 744 - 745 - 746 - 747 - 748 - 749 - 750 - 751 -			

PREFABRIKÁTY

DRUH	ZNAČKA	ROZMĚR	KU
přístrojová	typ V2	100 x 160 x 170	1
	typ V3	100 x 160 x 170	1
	typ V4	100 x 160 x 170	1
	typ V5	100 x 160 x 170	1
	typ V6	100 x 160 x 170	1
	typ V7	100 x 160 x 170	1
	typ V8	100 x 160 x 170	1
	typ V9	100 x 160 x 170	1
	typ V10	100 x 160 x 170	1
	typ V11	100 x 160 x 170	1
typ V12	100 x 160 x 170	1	
typ V13	100 x 160 x 170	1	
typ V14	100 x 160 x 170	1	
typ V15	100 x 160 x 170	1	
typ V16	100 x 160 x 170	1	
typ V17	100 x 160 x 170	1	
typ V18	100 x 160 x 170	1	
typ V19	100 x 160 x 170	1	
typ V20	100 x 160 x 170	1	
typ V21	100 x 160 x 170	1	
typ V22	100 x 160 x 170	1	
typ V23	100 x 160 x 170	1	
typ V24	100 x 160 x 170	1	
typ V25	100 x 160 x 170	1	
typ V26	100 x 160 x 170	1	
typ V27	100 x 160 x 170	1	
typ V28	100 x 160 x 170	1	
typ V29	100 x 160 x 170	1	
typ V30	100 x 160 x 170	1	
typ V31	100 x 160 x 170	1	
typ V32	100 x 160 x 170	1	
typ V33	100 x 160 x 170	1	
typ V34	100 x 160 x 170	1	
typ V35	100 x 160 x 170	1	
typ V36	100 x 160 x 170	1	
typ V37	100 x 160 x 170	1	
typ V38	100 x 160 x 170	1	
typ V39	100 x 160 x 170	1	
typ V40	100 x 160 x 170	1	
typ V41	100 x 160 x 170	1	
typ V42	100 x 160 x 170	1	
typ V43	100 x 160 x 170	1	
typ V44	100 x 160 x 170	1	
typ V45	100 x 160 x 170	1	
typ V46	100 x 160 x 170	1	
typ V47	100 x 160 x 170	1	
typ V48	100 x 160 x 170	1	
typ V49	100 x 160 x 170	1	
typ V50	100 x 160 x 170	1	
typ V51	100 x 160 x 170	1	
typ V52	100 x 160 x 170	1	
typ V53	100 x 160 x 170	1	
typ V54	100 x 160 x 170	1	
typ V55	100 x 160 x 170	1	
typ V56	100 x 160 x 170	1	
typ V57	100 x 160 x 170	1	
typ V58	100 x 160 x 170	1	
typ V59	100 x 160 x 170	1	
typ V60	100 x 160 x 170	1	
typ V61	100 x 160 x 170	1	
typ V62	100 x 160 x 170	1	
typ V63	100 x 160 x 170	1	
typ V64	100 x 160 x 170	1	
typ V65	100 x 160 x 170	1	
typ V66	100 x 160 x 170	1	
typ V67	100 x 160 x 170	1	
typ V68	100 x 160 x 170	1	
typ V69	100 x 160 x 170	1	
typ V70	100 x 160 x 170	1	
typ V71	100 x 160 x 170	1	
typ V72	100 x 160 x 170	1	
typ V73	100 x 160 x 170	1	
typ V74	100 x 160 x 170	1	
typ V75	100 x 160 x 170	1	
typ V76	100 x 160 x 170	1	
typ V77	100 x 160 x 170	1	
typ V78	100 x 160 x 170	1	
typ V79	100 x 160 x 170	1	
typ V80	100 x 160 x 170	1	
typ V81	100 x 160 x 170	1	
typ V82	100 x 160 x 170	1	
typ V83	100 x 160 x 170	1	
typ V84	100 x 160 x 170	1	
typ V85	100 x 160 x 170	1	
typ V86	100 x 160 x 170	1	
typ V87	100 x 160 x 170	1	
typ V88	100 x 160 x 170	1	
typ V89	100 x 160 x 170	1	
typ V90	100 x 160 x 170	1	
typ V91	100 x 160 x 170	1	
typ V92	100 x 160 x 170	1	
typ V93	100 x 160 x 170	1	
typ V94	100 x 160 x 170	1	
typ V95	100 x 160 x 170	1	
typ V96	100 x 160 x 170	1	
typ V97	100 x 160 x 170	1	
typ V98	100 x 160 x 170	1	
typ V99	100 x 160 x 170	1	
typ V100	100 x 160 x 170	1	
typ V101	100 x 160 x 170	1	
typ V102	100 x 160 x 170	1	
typ V103	100 x 160 x 170	1	
typ V104	100 x 160 x 170	1	
typ V105	100 x 160 x 170	1	
typ V106	100 x 160 x 170	1	
typ V107	100 x 160 x 170	1	
typ V108	100 x 160 x 170	1	
typ V109	100 x 160 x 170	1	
typ V110	100 x 160 x 170	1	
typ V111	100 x 160 x 170	1	
typ V112	100 x 160 x 170	1	
typ V113	100 x 160 x 170	1	
typ V114	100 x 160 x 170	1	
typ V115	100 x 160 x 170	1	
typ V116	100 x 160 x 170	1	
typ V117	100 x 160 x 170	1	
typ V118	100 x 160 x 170	1	
typ V119	100 x 160 x 170	1	
typ V120	100 x 160 x 170	1	
typ V121	100 x 160 x 170	1	
typ V122	100 x 160 x 170	1	
typ V123	100 x 160 x 170	1	
typ V124	100 x 160 x 170	1	
typ V125	100 x 160 x 170	1	
typ V126	100 x 160 x 170	1	
typ V127	100 x 160 x 170	1	
typ V128	100 x 160 x 170	1	
typ V129	100 x 160 x 170	1	
typ V130	100 x 160 x 170	1	
typ V131	100 x 160 x 170	1	
typ V132	100 x 160 x 170	1	
typ V133	100 x 160 x 170	1	
typ V134	100 x 160 x 170	1	
typ V135	100 x 160 x 170	1	
typ V136	100 x 160 x 170	1	
typ V137	100 x 160 x 170	1	
typ V138	100 x 160 x 170	1	
typ V139	100 x 160 x 170	1	
typ V140	100 x 160 x 170	1	
typ V141	100 x 160 x 170	1	
typ V142	100 x 160 x 170	1	
typ V143	100 x 160 x 170	1	
typ V144	100 x 160 x 170	1	
typ V145	100 x 160 x 170	1	
typ V146	100 x 160 x 170	1	
typ V147	100 x 160 x 170	1	
typ V148	100 x 160 x 170	1	
typ V149	100 x 160 x 170	1	
typ V150	100 x 160 x 170	1	
typ V151	100 x 160 x 170	1	
typ V152	100 x 160 x 170	1	
typ V153	100 x 160 x 170	1	
typ V154	100 x 160 x 170	1	
typ V155	100 x 160 x 170	1	
typ V156	100 x 160 x 170	1	
typ V157	100 x 160 x 170	1	
typ V158	100 x 160 x 170	1	
typ V159	100 x 160 x 170	1	
typ V160	100 x 160 x 170	1	
typ V161	100 x 160 x 170	1	
typ V162	100 x 160 x 170	1	
typ V163	100 x 160 x 170	1	
typ V164	100 x 160 x 170	1	
typ V165	100 x 160 x 170	1	
typ V166	100 x 160 x 170	1	
typ V167	100 x 160 x 170	1	
typ V168	100 x 160 x 170	1	
typ V169	100 x 160 x 170	1	
typ V170	100 x 160 x 170	1	
typ V171	100 x 160 x 170	1	
typ V172	100 x 160 x 170	1	
typ V173	100 x 160 x 170	1	
typ V174	100 x 160 x 170	1	
typ V175	100 x 160 x 170	1	
typ V176	100 x 160 x 170	1	
typ V177	100 x 160 x 170	1	
typ V178	100 x 160 x 170	1	
typ V179	100 x 160 x 170	1	
typ V180	100 x 160 x 170	1	
typ V181	100 x 160 x 170	1	
typ V182	100 x 160 x 170	1	
typ V183	100 x 160 x 170	1	
typ V184	100 x 160 x 170	1	
typ V185	100 x 160 x 170	1	
typ V186	100 x 160 x 170	1	
typ V187	100 x 160 x 170	1	
typ V188	100 x 160 x 170	1	
typ V189	100 x 160 x 170	1	
typ V190	100 x 160 x 170	1	
typ V191	100 x 160 x 170	1	
typ V192	100 x 160 x 170	1	
typ V193	100 x 160 x 170	1	
typ V194	100 x 160 x 170	1	
typ V195	100 x 160 x 170	1	
typ V196	100 x 160 x 170	1	
typ V197	100 x 160 x 170	1	
typ V198	100 x 160 x 170	1	
typ V199	100 x 160 x 170	1	
typ V200	100 x 160 x 170	1	
typ V201	100 x 160 x 170	1	
typ V202	100 x 160 x 170	1	
typ V203	100 x 160 x 170	1	
typ V204	100 x 160 x 170	1	
typ V205	100 x 160 x 170	1	
typ V206	100 x 160 x 170	1	
typ V207	100 x 160 x 170	1	
typ V208	100 x 160 x 170	1	
typ V209	100 x 160 x 170	1	
typ V210	100 x 160 x 170	1	
typ V211	100 x 160 x 170	1	
typ V212	100 x 160 x 170	1	
typ V213	100 x 160 x 170	1	
typ V214	100 x 160 x 170	1	
typ V215	100 x 160 x 170	1	
typ V216	100 x 160 x 170	1	
typ V217	100 x 160 x 170	1	
typ V218	100 x 160 x 170	1	
typ V219	100 x 160 x 170	1	
typ V220	100 x 160 x 170	1	
typ V221	100 x 160 x 170	1	
typ V222	100 x 160 x 170	1	
typ V223	100 x 160 x 170	1	
typ V224	100 x 160 x 170	1	
typ V225	100 x 160 x 170	1	
typ V226	100 x 160 x 170	1	
typ V227	100 x 160 x 170	1	
typ V228	100 x 160 x 170	1	
typ V229	100 x 160 x 170	1	
typ V230	100 x 160 x 170	1	
typ V231	100 x 160 x 170	1	
typ V232	100 x 160 x 170	1	
typ V233	100 x 160 x 170	1	
typ V234	100 x 160 x 170	1	
typ V235	100 x 160 x 170	1	
typ V236	100 x 160 x 170	1	
typ V237	100 x 160 x 170	1	
typ V238	100 x 160 x 170	1	
typ V239	100 x 160 x 170	1	
typ V240	100 x 160 x 170	1	
typ V241	100 x 160 x 170	1	
typ V242	100 x 160 x 170	1	
typ V243	100 x 160 x 170	1	
typ V244	100 x 160 x 170	1	
typ V245	100 x 160 x 170	1	
typ V246	100 x 160 x 170	1	
typ V247	100 x 160 x 170	1	
typ V248	100 x 160 x 170	1	
typ V249	100 x 160 x 170	1	
typ V250	100 x 160 x 170	1	
typ V251	100 x 160 x 170	1	
typ V252	100 x 160 x 170	1	
typ V253	100 x 160 x 170	1	
typ V254	100 x 160 x 170	1	
typ V255	100 x 160 x 170	1	
typ V256	100 x 160 x 170	1	
typ V257	100 x 160 x 170	1	
typ V258	100 x 160 x 170	1	
typ V259	100 x 160 x 170	1	
typ V260	100 x 160 x 170	1	
typ V261	100 x 160 x 170	1	
typ V262	100 x 160 x 170	1	
typ V263	100 x 160 x 170	1	
typ V264	100 x 160 x 170	1	
typ V265	100 x 160 x 170	1	
typ V266	100 x 160 x 170	1	
typ V267	100 x 160 x 170	1	
typ V268	100 x 160 x 170	1	
typ V269	100 x 160 x 170	1	
typ V270	100 x 160 x 170	1	
typ V271	100 x 160 x 170	1	
typ V272	100 x 160 x 170	1	
typ V273	100 x 160 x 170	1	
typ V274	100 x 160 x 170	1	
typ V275	100 x 160 x 170	1	
typ V276	100 x 160 x 170	1	
typ V277	100 x 160 x 170	1	
typ V278	100 x 160 x 170	1	
typ V279	100 x 160 x 170	1	
typ V280	100 x 160 x 170	1	
typ V281	100 x 160 x 170	1	
typ V282	100 x 160 x 170	1	
typ V283	100 x 160 x 170	1	
typ V284	100 x 160 x 170	1	
typ V285	100 x 160 x 170	1	
typ V286	100 x 160 x 170	1	
typ V287	100 x 160 x 170	1	
typ V288	100 x 160 x 170	1	
typ V289	100 x 160 x 170	1	
typ V290	100 x 160 x 170	1	
typ V291	100 x 160 x 170	1	
typ V292	100 x 160 x 170	1	
typ V293	100 x 160 x 170	1	
typ V294	100 x 160 x 170	1	
typ V295	100 x 160 x 170	1	
typ V296	100 x 160 x 170	1	
typ V297	100 x 160 x 170	1	
typ V298	100 x 160 x 170	1	
typ V299	100 x 160 x 170	1	
typ V300	100 x 160 x 170	1	
typ V301	100 x 160 x 170	1	
typ V302	100 x 160 x 170	1	
typ V303	100 x 160 x 170	1	
typ V304	100 x 160 x 170	1	
typ V305	100 x 160 x 170	1	
typ V306	100 x 160 x 170	1	
typ V307	100 x 160 x 170	1	
typ V308	100 x 160 x 170	1	
typ V309	100 x 160 x 170	1	
typ V310	100 x 160 x 170	1	
typ V311	100 x 160 x 170	1	
typ V312	100 x 160 x 170	1	
typ V313	100 x 160 x 170	1	
typ V314	100 x 160 x 170	1	
typ V315	100 x 160 x 170	1	
typ V316	100 x 160 x 170	1	
typ V317	100 x 160 x 170	1	
typ V318	100 x 160 x 170	1	
typ V319	100 x 160 x 170	1	
typ V320	100 x 160 x 170	1	
typ V321	100 x 160 x 170	1	
typ V322	100 x 160 x 170	1	
typ V323	100 x 160 x 170	1	
typ V324	100 x 160 x 170	1	
typ V325	100 x 160 x 170	1	
typ V326	100 x 160 x 170	1	
typ V327	100 x 160 x 170	1	
typ V328	100 x 160 x 170	1	
typ V329			

LEGENDA MATERIALU

(Vol 10) 211 VINCENNA, INDIANAPOLIS, & CINCINNATI
 1900 1901 1902 1903 1904 1905 1906 1907 1908 1909 1910 1911 1912 1913 1914 1915 1916 1917 1918 1919 1920 1921 1922 1923 1924 1925 1926 1927 1928 1929 1930 1931 1932 1933 1934 1935 1936 1937 1938 1939 1940 1941 1942 1943 1944 1945 1946 1947 1948 1949 1950 1951 1952 1953 1954 1955 1956 1957 1958 1959 1960 1961 1962 1963 1964 1965 1966 1967 1968 1969 1970 1971 1972 1973 1974 1975 1976 1977 1978 1979 1980 1981 1982 1983 1984 1985 1986 1987 1988 1989 1990 1991 1992 1993 1994 1995 1996 1997 1998 1999 2000 2001 2002 2003 2004 2005 2006 2007 2008 2009 2010 2011 2012 2013 2014 2015 2016 2017 2018 2019 2020 2021 2022 2023 2024 2025 2026 2027 2028 2029 2030 2031 2032 2033 2034 2035 2036 2037 2038 2039 2040 2041 2042 2043 2044 2045 2046 2047 2048 2049 2050 2051 2052 2053 2054 2055 2056 2057 2058 2059 2060 2061 2062 2063 2064 2065 2066 2067 2068 2069 2070 2071 2072 2073 2074 2075 2076 2077 2078 2079 2080 2081 2082 2083 2084 2085 2086 2087 2088 2089 2090 2091 2092 2093 2094 2095 2096 2097 2098 2099 2100 2101 2102 2103 2104 2105 2106 2107 2108 2109 2110 2111 2112 2113 2114 2115 2116 2117 2118 2119 2120 2121 2122 2123 2124 2125 2126 2127 2128 2129 2130 2131 2132 2133 2134 2135 2136 2137 2138 2139 2140 2141 2142 2143 2144 2145 2146 2147 2148 2149 2150 2151 2152 2153 2154 2155 2156 2157 2158 2159 2160 2161 2162 2163 2164 2165 2166 2167 2168 2169 2170 2171 2172 2173 2174 2175 2176 2177 2178 2179 2180 2181 2182 2183 2184 2185 2186 2187 2188 2189 2190 2191 2192 2193 2194 2195 2196 2197 2198 2199 2200 2201 2202 2203 2204 2205 2206 2207 2208 2209 2210 2211 2212 2213 2214 2215 2216 2217 2218 2219 2220 2221 2222 2223 2224 2225 2226 2227 2228 2229 2230 2231 2232 2233 2234 2235 2236 2237 2238 2239 2240 2241 2242 2243 2244 2245 2246 2247 2248 2249 2250 2251 2252 2253 2254 2255 2256 2257 2258 2259 2260 2261 2262 2263 2264 2265 2266 2267 2268 2269 2270 2271 2272 2273 2274 2275 2276 2277 2278 2279 2280 2281 2282 2283 2284 2285 2286 2287 2288 2289 2290 2291 2292 2293 2294 2295 2296 2297 2298 2299 2300 2301 2302 2303 2304 2305 2306 2307 2308 2309 2310 2311 2312 2313 2314 2315 2316 2317 2318 2319 2320 2321 2322 2323 2324 2325 2326 2327 2328 2329 2330 2331 2332 2333 2334 2335 2336 2337 2338 2339 2340 2341 2342 2343 2344 2345 2346 2347 2348 2349 2350 2351 2352 2353 2354 2355 2356 2357 2358 2359 2360 2361 2362 2363 2364 2365 2366 2367 2368 2369 2370 2371 2372 2373 2374 2375 2376 2377 2378 2379 2380 2381 2382 2383 2384 2385 2386 2387 2388 2389 2390 2391 2392 2393 2394 2395 2396 2397 2398 2399 2400 2401 2402 2403 2404 2405 2406 2407 2408 2409 2410 2411 2412 2413 2414 2415 2416 2417 2418 2419 2420 2421 2422 2423 2424 2425 2426 2427 2428 2429 2430 2431 2432 2433 2434 2435 2436 2437 2438 2439 2440 2441 2442 2443 2444 2445 2446 2447 2448 2449 2450 2451 2452 2453 2454 2455 2456 2457 2458 2459 2460 2461 2462 2463 2464 2465 2466 2467 2468 2469 2470 2471 2472 2473 2474 2475 2476 2477 2478 2479 2480 2481 2482 2483 2484 2485 2486 2487 2488 2489 2490 2491 2492 2493 2494 2495 2496 2497 2498 2499 2500 2501 2502 2503 2504 2505 2506 2507 2508 2509 2510 2511 2512 2513 2514 2515 2516 2517 2518 2519 2520 2521 2522 2523 2524 2525 2526 2527 2528 2529 2530 2531 2532 2533 2534 2535 2536 2537 2538 2539 2540 2541 2542 2543 2544 2545 2546 2547 2548 2549 2550 2551 2552 2553 2554 2555 2556 2557 2558 2559 2560 2561 2562 2563 2564 2565 2566 2567 2568 2569 2570 2571 2572 2573 2574 2575 2576 2577 2578 2579 2580 2581 2582 2583 2584 2585 2586 2587 2588 2589 2590 2591 2592 2593 2594 2595 2596 2597 2598 2599 2600 2601 2602 2603 2604 2605 2606 2607 2608 2609 2610 2611 2612 2613 2614 2615 2616 2617 2618 2619 2620 2621 2622 2623 2624 2625 2626 2627 2628 2629 2630 2631 2632 2633 2634 2635 2636 2637 2638 2639 2640 2641 2642 2643 2644 2645 2646 2647 2648 2649 2650 2651 2652 2653 2654 2655 2656 2657 2658 2659 2660 2661 2662 2663 2664 2665 2666 2667 2668 2669 2670 2671 2672 2673 2674 2675 2676 2677 2678 2679 2680 2681 2682 2683 2684 2685 2686 2687 2688 2689 2690 2691 2692 2693 2694 2695 2696 2697 2698 2699 2700 2701 2702 2703 2704 2705 2706 2707 2708 2709 2710 271

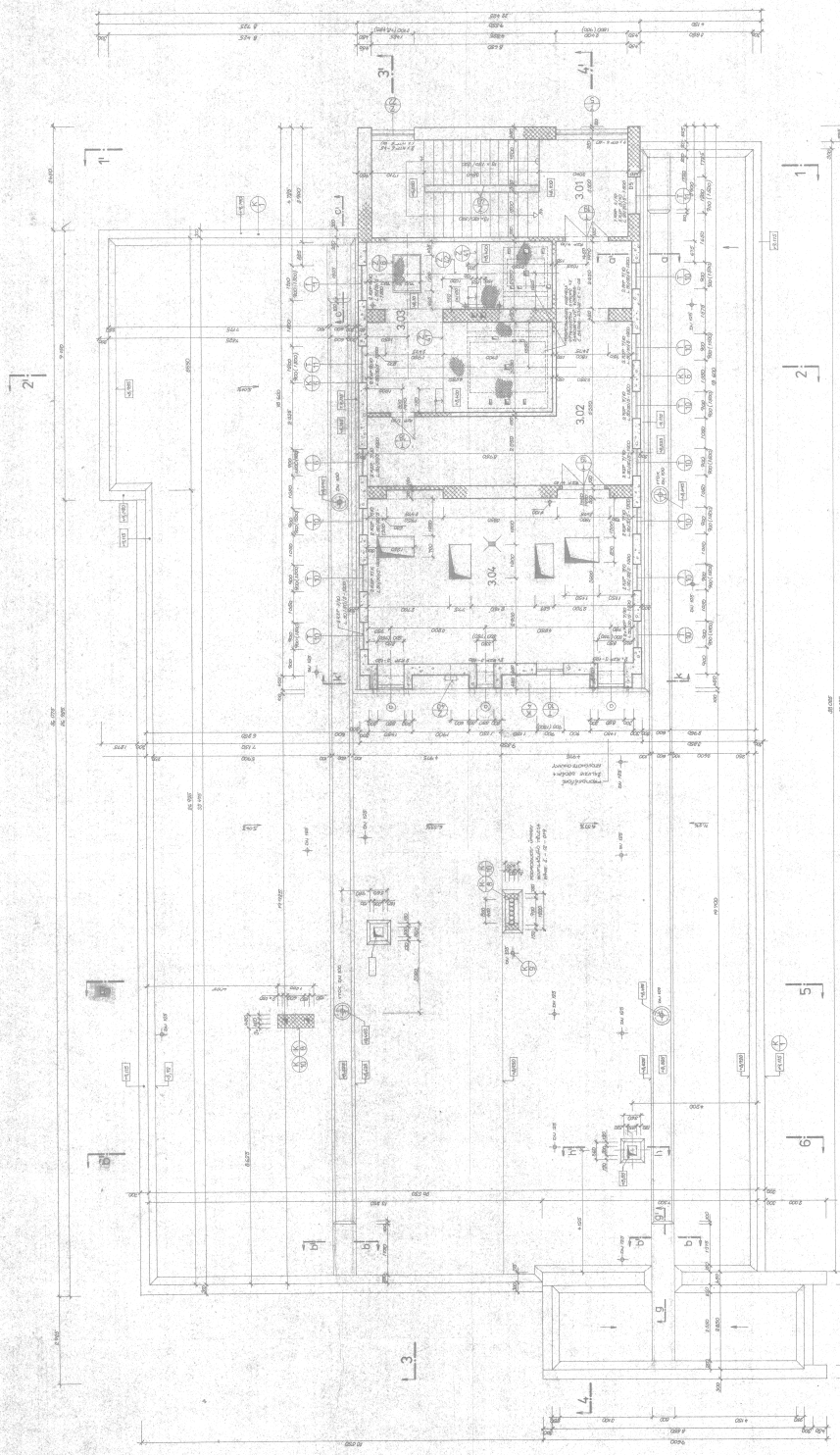
PARAPETNÍ DESKY[illegible]DCELOVÉ NOSNÍKY

Year	1990	1991	1992	1993	1994	1995	1996	1997	1998	1999	2000	2001	2002	2003	2004	2005	2006	2007	2008	2009	2010	2011	2012	2013	2014	2015	2016	2017	2018	2019	2020	2021	2022	2023	2024	2025	2026	2027	2028	2029	2030	2031	2032	2033	2034	2035	2036	2037	2038	2039	2040	2041	2042	2043	2044	2045	2046	2047	2048	2049	2050	2051	2052	2053	2054	2055	2056	2057	2058	2059	2060	2061	2062	2063	2064	2065	2066	2067	2068	2069	2070	2071	2072	2073	2074	2075	2076	2077	2078	2079	2080	2081	2082	2083	2084	2085	2086	2087	2088	2089	2090	2091	2092	2093	2094	2095	2096	2097	2098	2099	2100
1990	1991	1992	1993	1994	1995	1996	1997	1998	1999	2000	2001	2002	2003	2004	2005	2006	2007	2008	2009	2010	2011	2012	2013	2014	2015	2016	2017	2018	2019	2020	2021	2022	2023	2024	2025	2026	2027	2028	2029	2030	2031	2032	2033	2034	2035	2036	2037	2038	2039	2040	2041	2042	2043	2044	2045	2046	2047	2048	2049	2050	2051	2052	2053	2054	2055	2056	2057	2058	2059	2060	2061	2062	2063	2064	2065	2066	2067	2068	2069	2070	2071	2072	2073	2074	2075	2076	2077	2078	2079	2080	2081	2082	2083	2084	2085	2086	2087	2088	2089	2090	2091	2092	2093	2094	2095	2096	2097	2098	2099	2100	

POCELOVÉ ZÁRUČNĚ DVEŘÍ

1	4	031 + 032 + 033
2	4	034 + 035 + 036
3	4	037 + 038 + 039
4	4	040 + 041 + 042
5	4	043 + 044 + 045
6	4	046 + 047 + 048
7	4	049 + 050 + 051
8	4	052 + 053 + 054
9	4	055 + 056 + 057
10	4	058 + 059 + 060
11	4	061 + 062 + 063
12	4	064 + 065 + 066
13	4	067 + 068 + 069
14	4	070 + 071 + 072
15	4	073 + 074 + 075
16	4	076 + 077 + 078
17	4	079 + 080 + 081
18	4	082 + 083 + 084
19	4	085 + 086 + 087
20	4	088 + 089 + 090
21	4	091 + 092 + 093
22	4	094 + 095 + 096
23	4	097 + 098 + 099
24	4	100 + 101 + 102
25	4	103 + 104 + 105
26	4	106 + 107 + 108
27	4	109 + 110 + 111
28	4	112 + 113 + 114
29	4	115 + 116 + 117
30	4	118 + 119 + 120
31	4	121 + 122 + 123
32	4	124 + 125 + 126
33	4	127 + 128 + 129
34	4	130 + 131 + 132
35	4	133 + 134 + 135
36	4	136 + 137 + 138
37	4	139 + 140 + 141
38	4	142 + 143 + 144
39	4	145 + 146 + 147
40	4	148 + 149 + 150
41	4	151 + 152 + 153
42	4	154 + 155 + 156
43	4	157 + 158 + 159
44	4	160 + 161 + 162
45	4	163 + 164 + 165
46	4	166 + 167 + 168
47	4	169 + 170 + 171
48	4	172 + 173 + 174
49	4	175 + 176 + 177
50	4	178 + 179 + 180
51	4	181 + 182 + 183
52	4	184 + 185 + 186
53	4	187 + 188 + 189
54	4	190 + 191 + 192
55	4	193 + 194 + 195
56	4	196 + 197 + 198
57	4	199 + 200 + 201
58	4	202 + 203 + 204
59	4	205 + 206 + 207
60	4	208 + 209 + 210
61	4	211 + 212 + 213
62	4	214 + 215 + 216
63	4	217 + 218 + 219
64	4	220 + 221 + 222
65	4	223 + 224 + 225
66	4	226 + 227 + 228
67	4	229 + 230 + 231
68	4	232 + 233 + 234
69	4	235 + 236 + 237
70	4	238 + 239 + 240
71	4	241 + 242 + 243
72	4	244 + 245 + 246
73	4	247 + 248 + 249
74	4	250 + 251 + 252
75	4	253 + 254 + 255
76	4	256 + 257 + 258
77	4	259 + 260 + 261
78	4	262 + 263 + 264
79	4	265 + 266 + 267
80	4	268 + 269 + 270
81	4	271 + 272 + 273
82	4	274 + 275 + 276
83	4	277 + 278 + 279
84	4	280 + 281 + 282
85	4	283 + 284 + 285
86	4	286 + 287 + 288
87	4	289 + 290 + 291
88	4	292 + 293 + 294
89	4	295 + 296 + 297
90	4	298 + 299 + 300
91	4	301 + 302 + 303
92	4	304 + 305 + 306
93	4	307 + 308 + 309
94	4	310 + 311 + 312
95	4	313 + 314 + 315
96	4	316 + 317 + 318
97	4	319 + 320 + 321
98	4	322 + 323 + 324
99	4	325 + 326 + 327
100	4	328 + 329 + 330





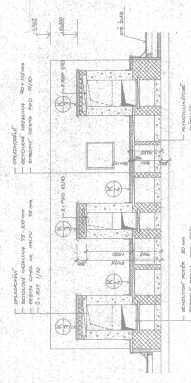
LEGENDA

[illegible]

PREFABRIKÁT

[illegible]PARAPETNI DESKY[illegible]

REZ K-K!


$$\left. \begin{array}{l} \text{fice } a = a' \\ \text{fice } b = b' \\ \text{fice } c = c' \\ \text{fice } d = d' \\ \text{fice } e = e' \end{array} \right\} \begin{array}{l} \text{fice } x \cdot \bar{c} = 00 - 001 \\ \text{fice } x \cdot \bar{c} = 00 - 001 \\ \text{fice } x \cdot \bar{c} = 00 - 001 \\ \text{fice } x \cdot \bar{c} = 00 - 001 \\ \text{fice } x \cdot \bar{c} = 00 - 001 \end{array}$$
[illegible]